



AC 80-2 | All Terrain Crane 80 t Lifting Capacity



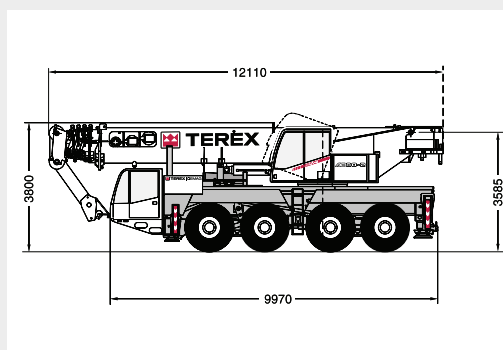
AC 80-2

ALL TERRAIN CRANE

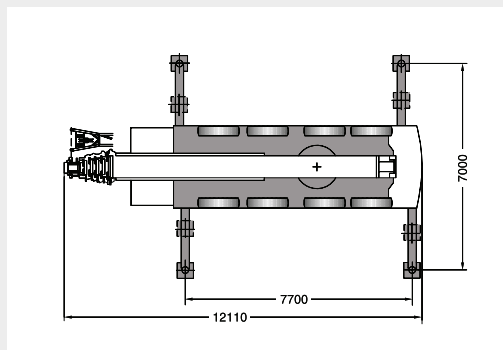
- ▶ Shortest 4-axle machine in its category
- ▶ Maximum load moment 255 mt
- ▶ Advanced high-torque DaimlerChrysler engine combined with comfortable 6-speed Allison automatic transmission ensures outstanding driving performance
- ▶ Fully hydraulic boom system for exceptionally short telescoping times and high load telescoping capacity
- ▶ Fully roadable with 8 t counterweight and 9.2 m boom extension within the statutory 12 t axle load limit
- ▶ State-of-the-art DaimlerChrysler engine technology type OM 501 LA, EURO MOT 3a
- ▶ Air-conditioning in carrier and superstructure as standard
- ▶ Limitation of working range as standard
- ▶ ABS, heated seats and electric window winders included as standard



- ▶ Kürzester 4-Achser seiner Klasse
- ▶ Maximales Lastmoment 255 mt
- ▶ Hervorragende Fahreigenschaften durch modernen drehmomentstarken DaimlerChrysler-Motor in Verbindung mit komfortablem 6-Gang Allison Automatikgetriebe
- ▶ Kürzeste Teleskopierzeiten und hohe teleskopierbare Lasten durch vollhydraulisches Auslegersystem
- ▶ 8 t Gegengewicht und Hauptauslegerverlängerung 9,2 m innerhalb der 12 t Achslastregelung verfahrbar
- ▶ Neueste DaimlerChrysler Motorentechnik vom Typ OM 501 LA, EURO MOT 3a
- ▶ Klimaanlage in Ober- und Unterwagen serienmäßig
- ▶ Arbeitsbereichsbegrenzung serienmäßig
- ▶ ABS, Sitzheizung und elektrische Fensterheber serienmäßig

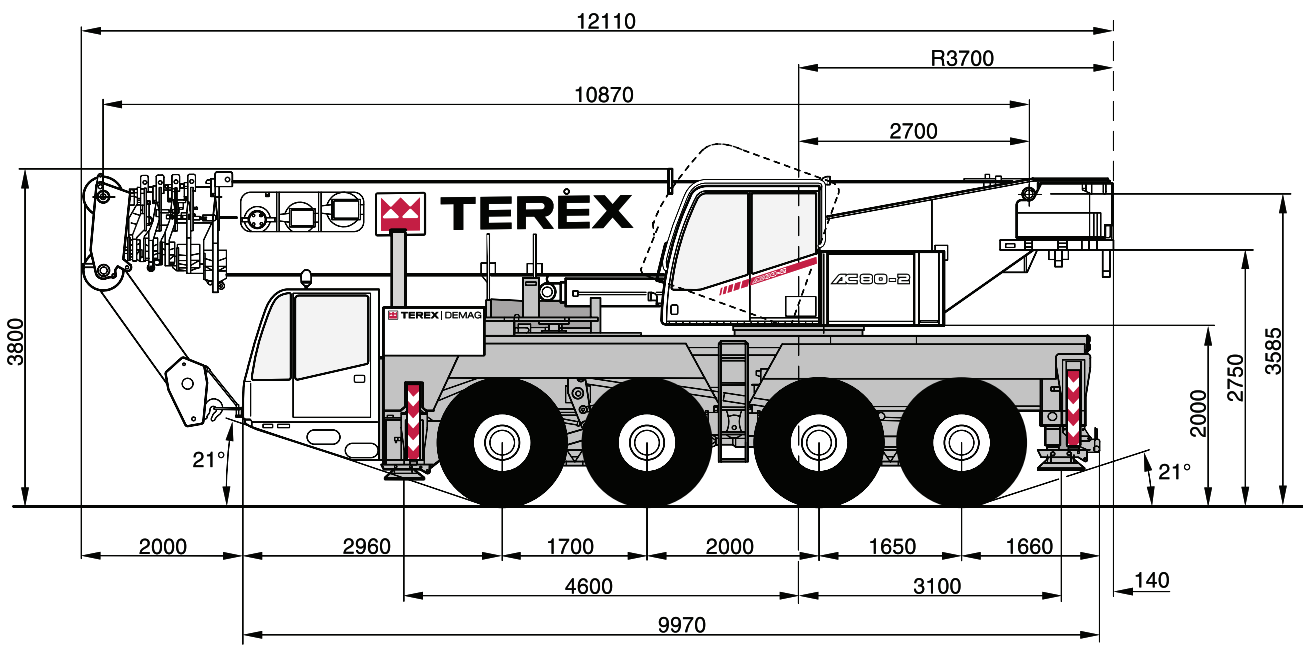


- ▶ La 4 essieux la plus compacte de sa catégorie
- ▶ Couple de charge max. 255 mt
- ▶ Grand confort de conduite grâce à une motorisation DaimlerChrysler moderne au couple puissant associée à une boîte automatique Allison à 6 rapports
- ▶ Temps de télescopage ultracourts et d'énormes charges télescopables grâce au système de flèche entièrement hydraulique
- ▶ Déplacement sur route avec contrepoids de 8 t et rallonge de 9,2 m dans le respect du poids à l'essieu réglementaire de 12 t
- ▶ Motorisation DaimlerChrysler la plus récente, type OM 501 LA, EURO MOT 3a
- ▶ Climatisation dans le châssis et partie supérieure de série
- ▶ Limiteur de portée de série
- ▶ ABS, sièges chauffants et lève-vitres électriques de série

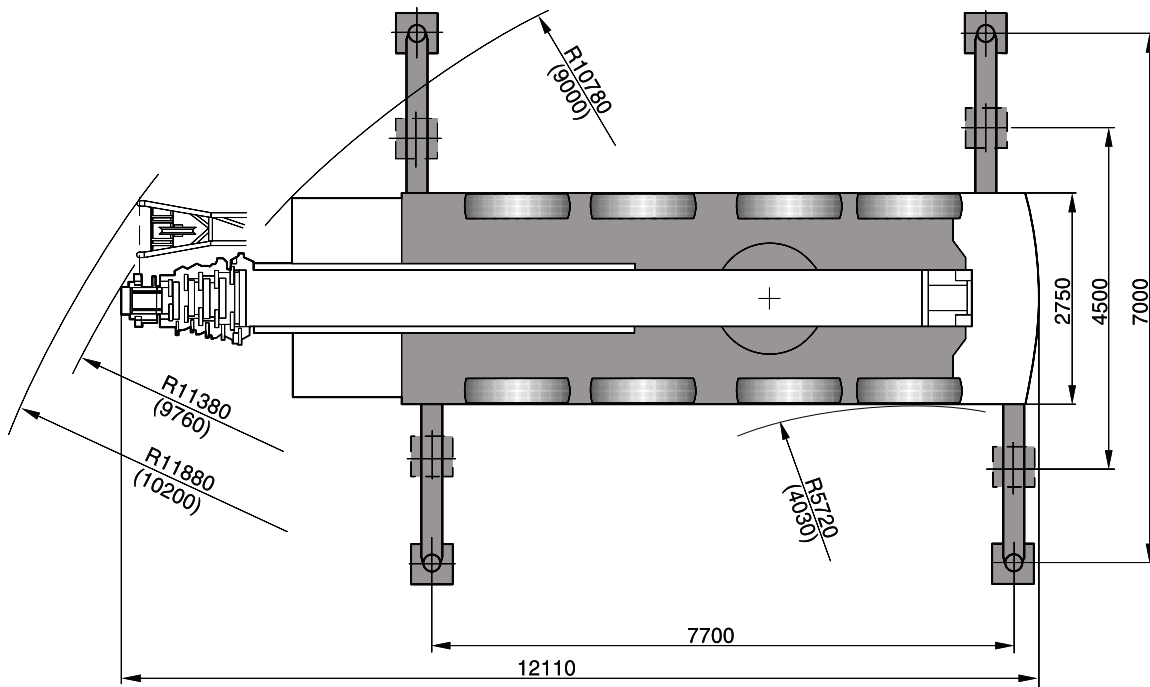
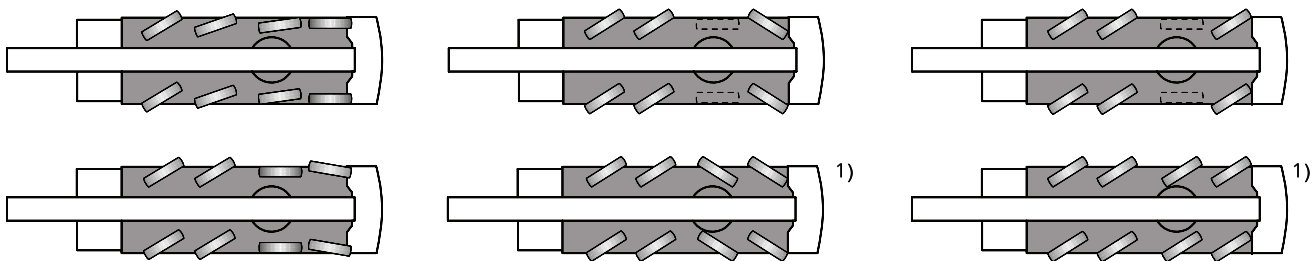


- ▶ Il 4 assi più corto della sua categoria 255 mt
- ▶ Confortevoli caratteristiche di guida grazie al motore DaimlerChrysler che insieme con il cambio automatico Allison 6 marce assicurano eccellenti prestazioni di guida
- ▶ Il sistema completamente idraulico del braccio permette tempi brevi di sfilamento senza spinature e alte possibilità di carico durante la fase telescopica
- ▶ Spostamento su strada con contrappeso da 8 t e prolunga da 9,2 m nel rispetto del peso sugli assi regolamentare di 12 t
- ▶ Motore DaimlerChrysler tipo OM 501 LA, EURO MOT 3a, d'ultima generazione
- ▶ Aria condizionata nel carro e nella torretta fornite di serie
- ▶ Limitatore di portata fornito di serie
- ▶ ABS seggiolino riscaldato e finestrini elettrici di serie

- ▶ La grúa de 4 ejes más corta de las de su categoría
- ▶ Momento máximo de carga de 255 toneladas
- ▶ El avanzado motor de alto par DaimlerChrysler combinado con la transmisión automática Allison de 6 velocidades permiten extraordinarias prestaciones
- ▶ Sistema de pluma totalmente hidráulica que además de unos tiempos de telescopaje muy cortos permite unas excepcionales capacidades de telescopaje con carga
- ▶ Puede circular por carretera con 8 t de contrapeso y 9,2 m de extensión de pluma sin superar las 12 t por eje reglamentarias
- ▶ Tecnología según el estado de la técnica del motor DaimlerChrysler, modelo OM 501 LA, que cumple la normativa EURO MOT 3a
- ▶ Aire acondicionado en ambas cabinas, de serie
- ▶ Limitaciones del área de trabajo, de serie
- ▶ También se incluyen ABS, asientos calefactados y elevalunas eléctrico de serie



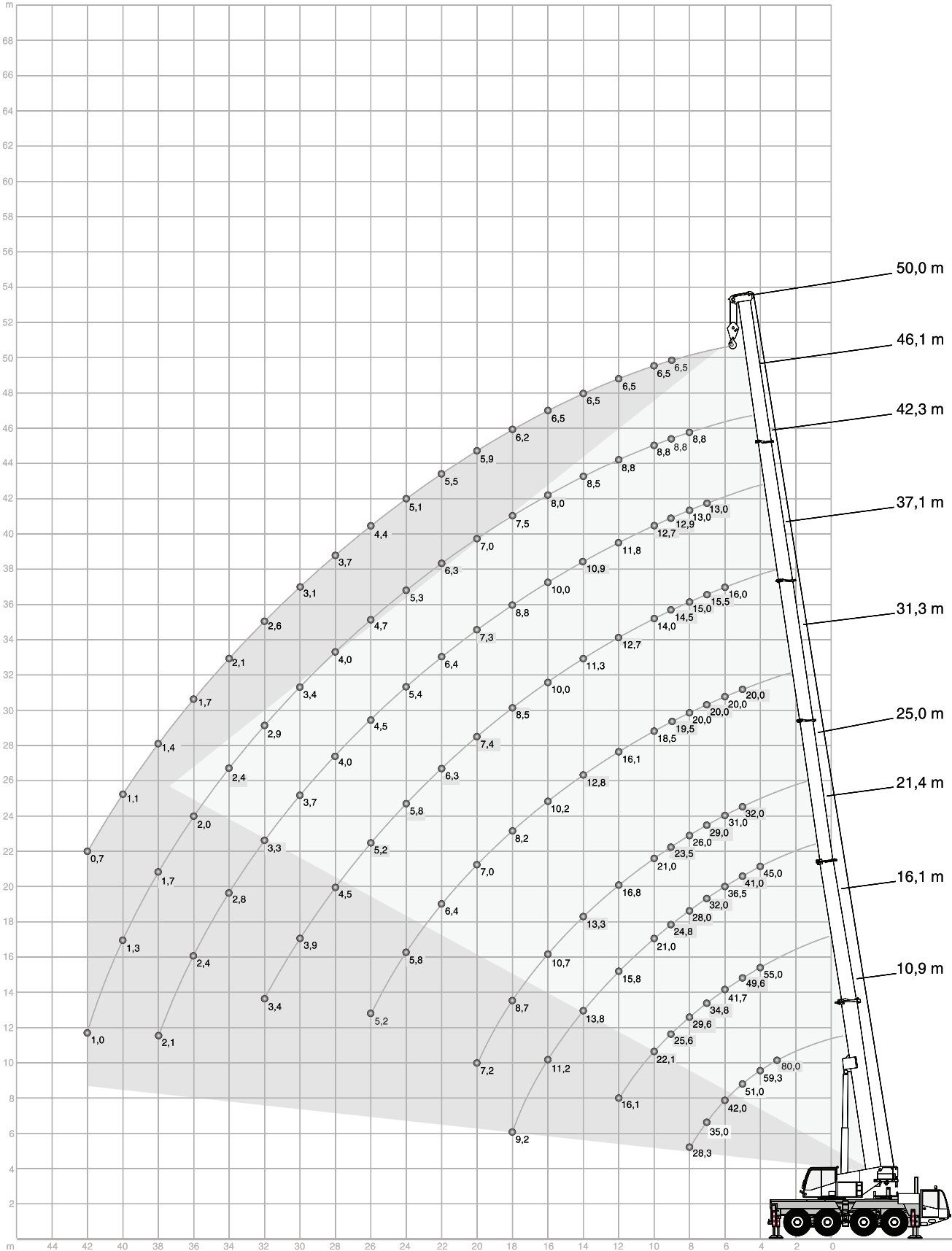
DIMENSIONS · ABMESSUNGEN · ENCOMBREMENT · DIMENSIONI · DIMENSIONES



- () with independent rear axle steering
- () mit unabhängiger Hinterachslenkung
- () avec direction indépendante de l'essieu arrière
- () con sterzo indipendente assi posteriori
- () con dirección independiente en ejes traseros

¹⁾ Option

HA WORKING RANGES · ARBEITSBEREICHE · PORTÉES · CAMPO DI LAVORO · RANGOS DE TRABAJO





HA LIFTING CAPACITIES · TRAGFÄHIGKEITEN · CAPACITÉS DE LEVAGE · PORTATE · CAPACIDADES DE CARGA

18 t 7,70 m x 7,00 m 360° DIN/ISO

Main boom · Hauptausleger · Flèche principale · Braccio base · Pluma principal											Radius · Ausladung		Portée	
Radio	m	10,9	16,1	21,4	25,0	31,3	37,1	42,3	46,1	50,0	10,9	16,1	Sbraccio	Radio
m	t	t	t	t	t	t	t	t	t	t	t	t	m	m
3	80,0*	-	-	-	-	-	-	-	-	-	-	-	3	3
3	70,0	-	-	-	-	-	-	-	-	-	-	-	3	3
3,5	64,4	55,0	-	-	-	-	-	-	-	-	-	-	3,5	3,5
4	59,3	55,0	45,0	-	-	-	-	-	-	-	12,3	12,0	4	4
4,5	54,9	52,9	43,0	32,0	-	-	-	-	-	-	11,0	10,7	4,5	4,5
5	51,0	49,6	41,0	32,0	20,0	-	-	-	-	-	9,9	9,6	5	5
6	42,0	41,7	36,5	31,0	20,0	16,0	-	-	-	-	8,1	7,8	6	6
7	35,0	34,8	32,0	29,0	20,0	15,5	13,0	-	-	-	6,6	6,4	7	7
8	28,3	29,6	28,0	26,0	20,0	15,0	13,0	8,8	-	-	5,5	5,2	8	8
9	-	25,6	24,8	23,5	19,5	14,5	12,9	8,8	6,5	-	-	4,2	9	9
10	-	22,1	21,0	21,0	18,5	14,0	12,7	8,8	6,5	-	-	3,4	10	10
12	-	16,1	15,8	16,8	16,1	12,7	11,8	8,8	6,5	-	-	2,1	12	12
14	-	-	13,8	13,3	12,8	11,3	10,9	8,5	6,5	-	-	-	14	14
16	-	-	11,2	10,7	10,2	10,0	10,0	8,0	6,5	-	-	-	16	16
18	-	-	9,2	8,7	8,2	8,5	8,8	7,5	6,2	-	-	-	18	18
20	-	-	-	7,2	7,0	7,4	7,3	7,0	5,9	-	-	-	20	20
22	-	-	-	-	6,4	6,3	6,4	6,3	5,5	-	-	-	22	22
24	-	-	-	-	5,8	5,8	5,4	5,3	5,1	-	-	-	24	24
26	-	-	-	-	5,2	5,2	4,5	4,7	4,4	-	-	-	26	26
28	-	-	-	-	-	4,5	4,0	4,0	3,7	-	-	-	28	28
30	-	-	-	-	-	3,9	3,7	3,4	3,1	-	-	-	30	30
32	-	-	-	-	-	3,4	3,3	2,9	2,6	-	-	-	32	32
34	-	-	-	-	-	-	2,8	2,4	2,1	-	-	-	34	34
36	-	-	-	-	-	-	2,4	2,0	1,7	-	-	-	36	36
38	-	-	-	-	-	-	2,1	1,7	1,4	-	-	-	38	38
40	-	-	-	-	-	-	-	1,3	1,1	-	-	-	40	40
42	-	-	-	-	-	-	-	1,0	0,7	-	-	-	42	42

8 t 7,70 m x 7,00 m 360° DIN/ISO

Main boom · Hauptausleger · Flèche principale · Braccio base · Pluma principal											Radius · Ausladung		Portée	
Radio	m	10,9	16,1	21,4	25,0	31,3	37,1	42,3	46,1	50,0	10,9	16,1	Sbraccio	Radio
m	t	t	t	t	t	t	t	t	t	t	t	t	m	m
3	80,0*	-	-	-	-	-	-	-	-	-	-	-	3	3
3	70,0	-	-	-	-	-	-	-	-	-	-	-	3	3
3,5	64,1	55,0	-	-	-	-	-	-	-	-	-	-	3,5	3,5
4	59,0	55,0	45,0	-	-	-	-	-	-	-	11,7	11,4	4	4
4,5	52,9	52,6	43,0	32,0	-	-	-	-	-	-	10,4	10,2	4,5	4,5
5	46,7	46,4	41,0	32,0	20,0	-	-	-	-	-	9,4	9,1	5	5
6	37,6	37,3	34,9	31,0	20,0	16,0	-	-	-	-	7,6	7,4	6	6
7	31,3	31,0	27,4	25,7	20,0	15,5	13,0	-	-	-	6,2	6,0	7	7
8	24,2	23,7	22,3	21,0	20,0	15,0	13,0	8,8	-	-	5,1	4,8	8	8
9	-	18,9	18,0	19,0	18,1	14,5	12,9	8,8	6,5	-	-	3,9	9	9
10	-	15,5	17,3	16,8	15,5	14,0	12,7	8,8	6,5	-	-	3,1	10	10
12	-	11,0	12,7	12,1	11,5	11,5	11,1	8,8	6,5	-	-	1,9	12	12
14	-	-	9,6	9,0	9,3	9,3	9,0	8,5	6,5	-	-	-	14	14
16	-	-	7,5	7,0	8,1	8,1	7,4	7,1	6,5	-	-	-	16	16
18	-	-	6,0	5,4	6,5	6,5	5,9	6,1	5,6	-	-	-	18	18
20	-	-	-	4,2	5,4	5,3	5,1	4,8	4,5	-	-	-	20	20
22	-	-	-	-	4,4	4,4	4,3	3,9	3,6	-	-	-	22	22
24	-	-	-	-	3,6	3,6	3,5	3,1	2,8	-	-	-	24	24
26	-	-	-	-	3,0	2,9	2,9	2,4	2,1	-	-	-	26	26
28	-	-	-	-	-	2,4	2,3	1,9	1,6	-	-	-	28	28
30	-	-	-	-	-	1,9	1,9	1,4	1,2	-	-	-	30	30
32	-	-	-	-	-	1,6	1,5	1,1	0,8	-	-	-	32	32
34	-	-	-	-	-	-	1,2	0,7	-	-	-	-	34	34
36	-	-	-	-	-	-	0,9	-	-	-	-	-	36	36
38	-	-	-	-	-	-	0,6	-	-	-	-	-	38	38